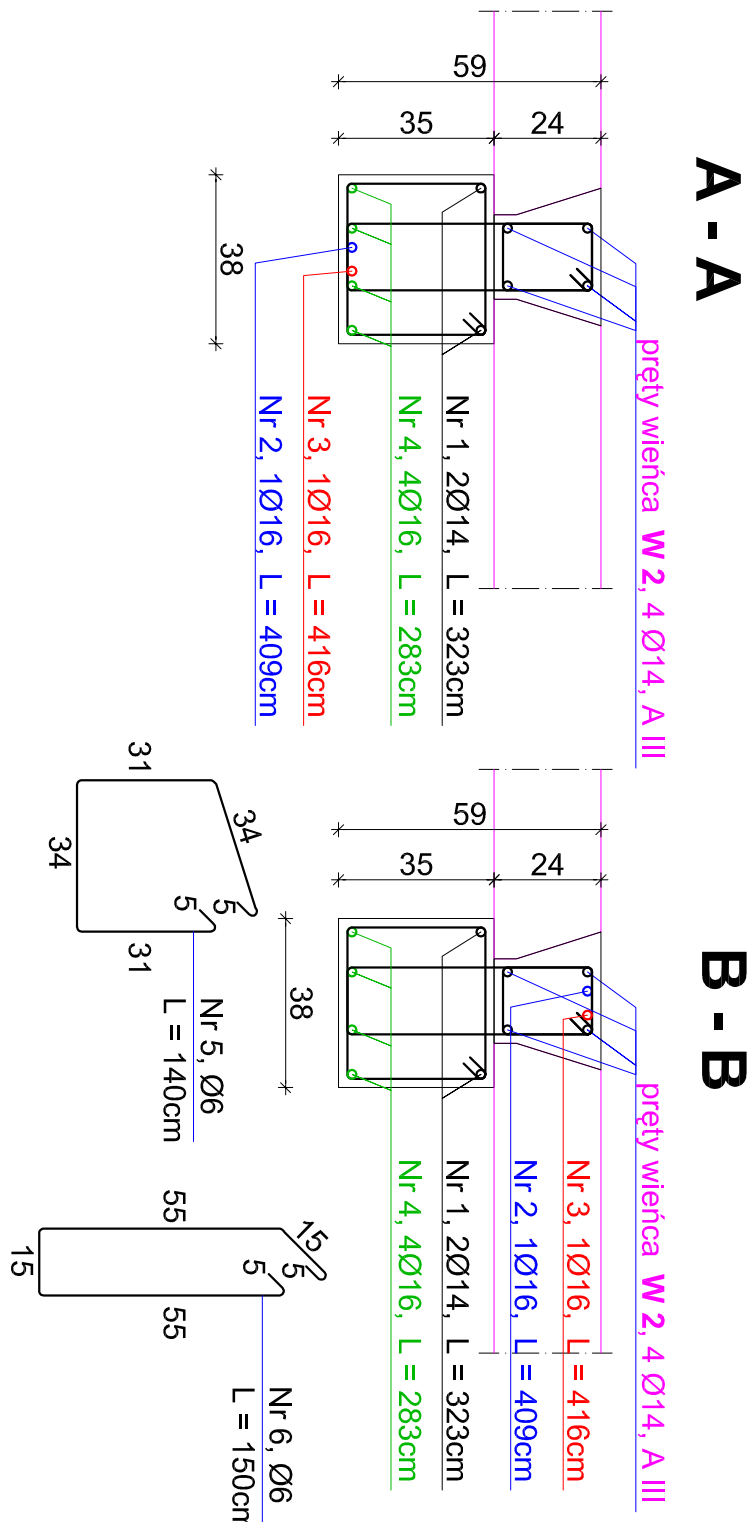
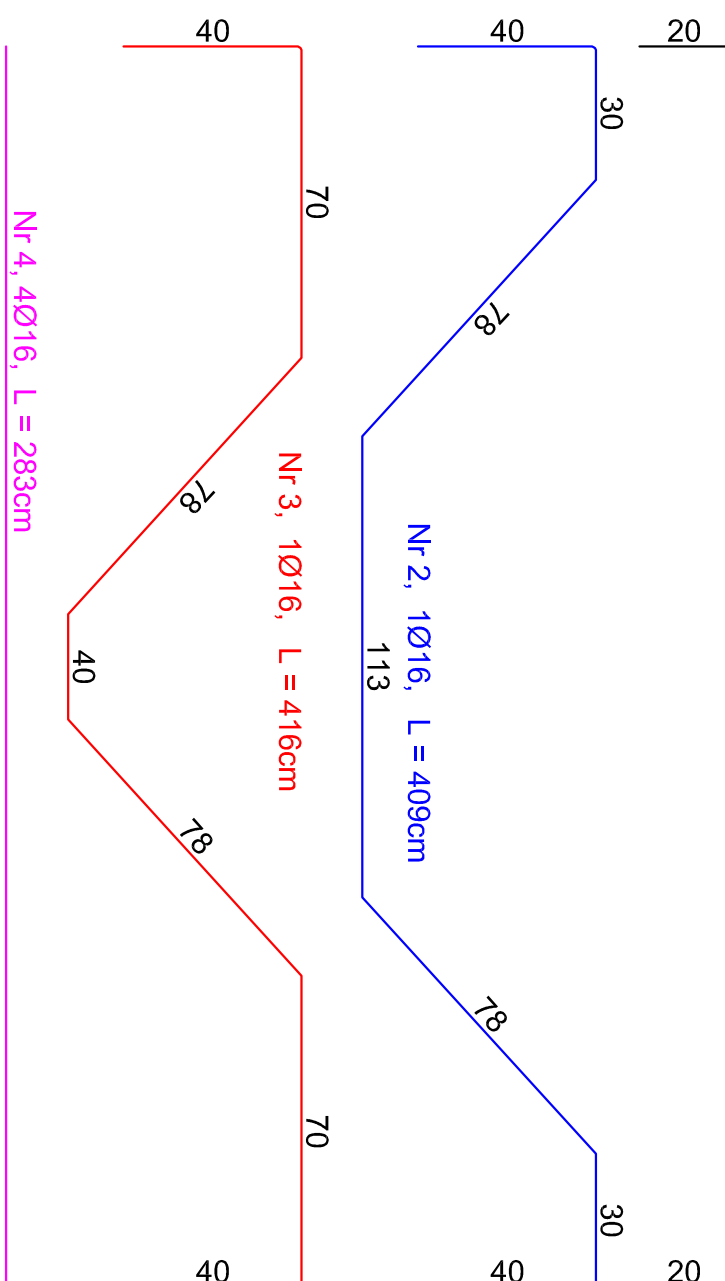
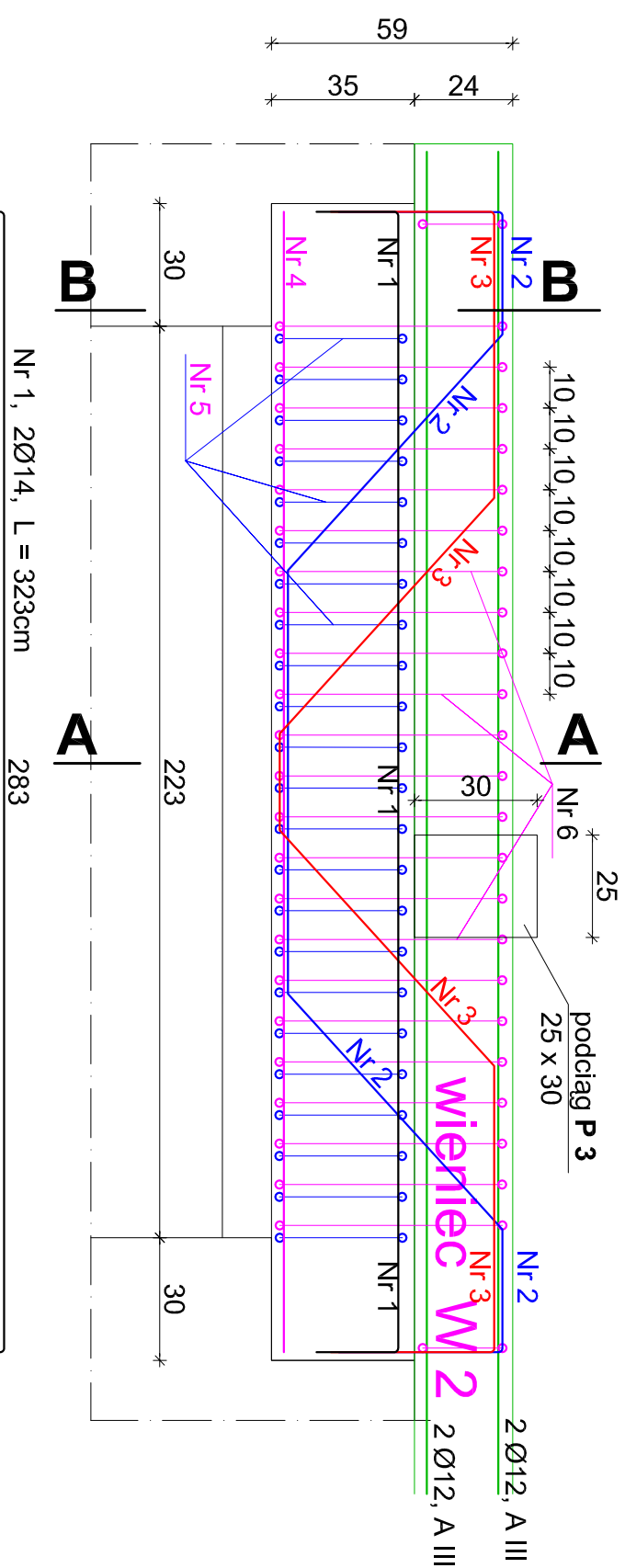
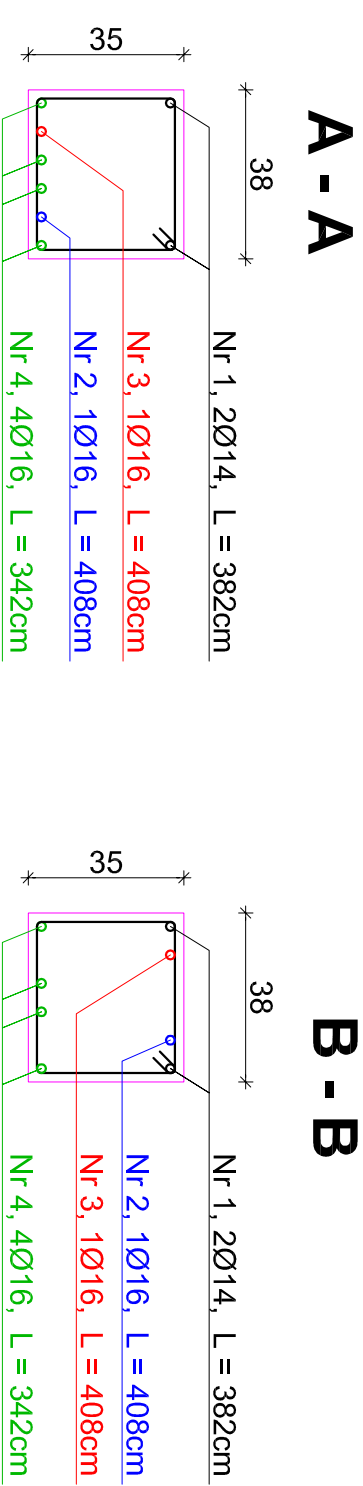
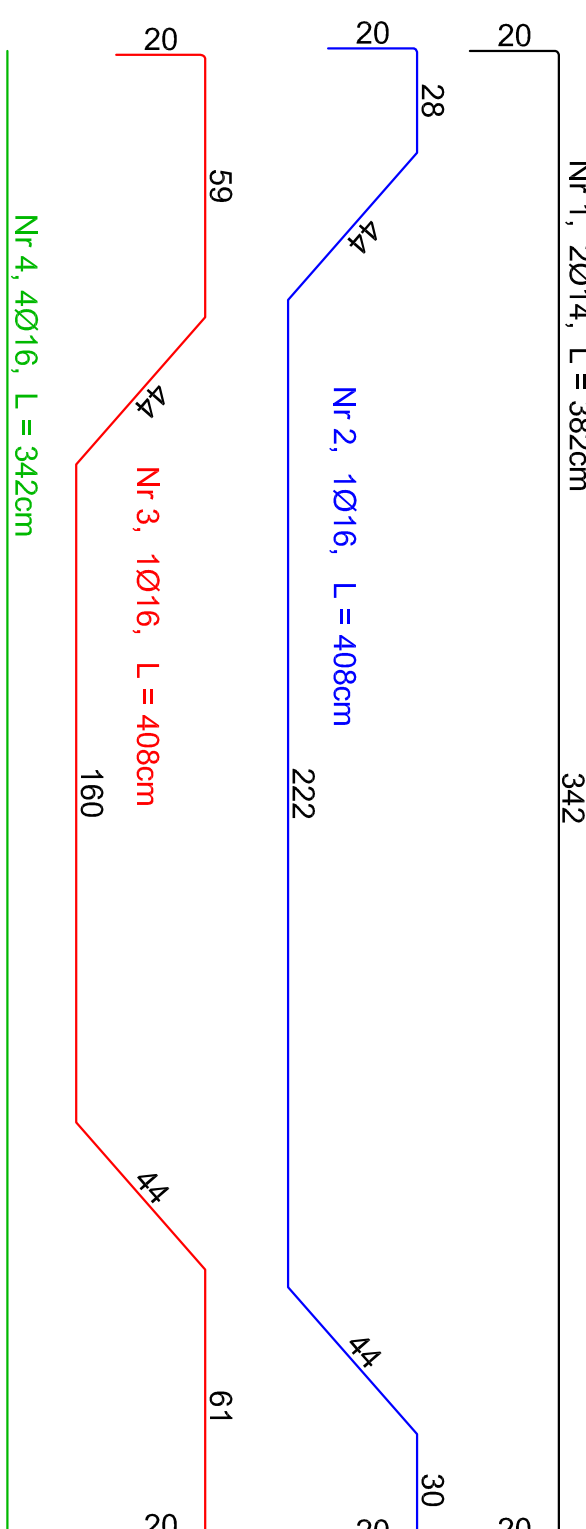
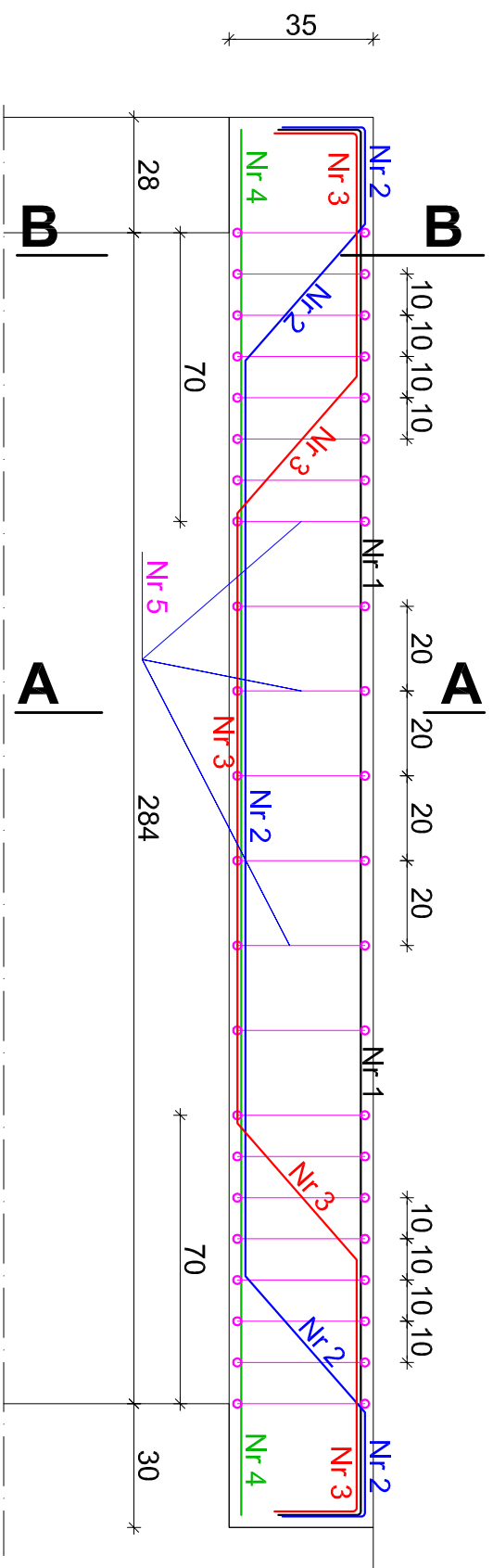


PODCIĄG P 2 - parter (szt. 1)



PODCIĄG P 1 - parter i piętro (szt. 2)



UWAGA:

1. beton B20, W11, F105
2. stal: strzemiona → A-0, konstr. → A-III
2. długość zakotwienia na złączach technologicznych, $L = 40\text{cm}$
3. wymiary liniowe korygować na budowie

wykaz stali zbrojeniowej

Beton B-20

N.r.	ilość	średnica [mm]	długość [m]	A0 dt. catk.[m]	A111 dt. catk. ø14 [m]	
podciąg P 1						
1	2	ø14	3.82	—	7.64	—
2	1	ø16	4.08	—	—	4.08
3	1	ø16	4.08	—	—	4.08
4	4	ø16	3.42	—	—	13.68
5	22	ø6	1.40	30.80	—	—
ilość sztuk			2			
razem			61.60	15.28	43.68	
podciąg P 2						
1	2	ø14	3.23	—	6.46	—
2	1	ø16	4.09	—	—	4.09
3	1	ø16	4.16	—	—	4.16
4	4	ø16	2.83	—	—	11.32
5	23	ø6	1.40	32.20	—	—
6	23	ø6	1.50	34.50	—	—
długość razem (m)			128.30	21.74	63.25	
masa w kg/m			0.222	1.21	1.58	
razem masa (kg)			28.48+26.31+99.94=154.73			

Projektant:	BIURO ARCHITEKTONICZNO - KONSTRUKCYJNE "ANBUD " S.C. ; MIEJZDYBOROW, ul. Pomiatowska 3		
Tenant opracowuante:	PRZEBUDOWA I ROZBUDOWA BUDYNKU SZKOŁY PODSTAWOWEJ W TRZCIANIE O SAŁĘ GIMNASTYCZNA Z ZAPLECZEM ORAZ BUDOWA ZBIORNIKA NA NIECZYSTOŚCI PLYNNE		
Lokalizacja:	TRZCIANNA GMINA NOWY KAWĘCZYŃ, dz. nr 65/1, 65/2		
Investor:	URZĄD GMINY W NOWYM KAWĘCZYŃE	Nr rys.:	K - 15
Typul rys.:	SZCZEGÓŁY ZBROJENIA PODCIĄGÓW ZAPLECZA	Skala:	1 : 20
Projektant :			XI. 2012